

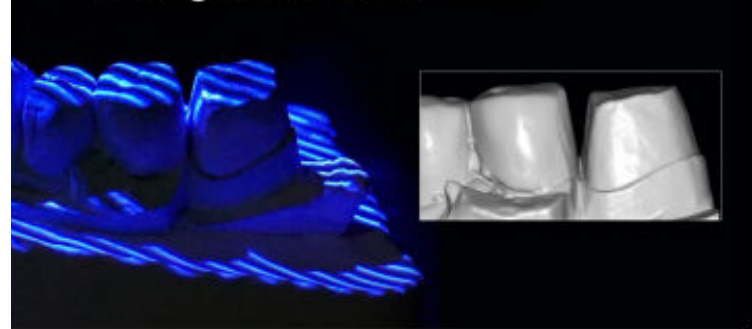


UP56

Una forma sencilla de agilizar tu trabajo

Escanea de una forma rápida y con la mayor definición en textura

Escanea modelos
sin ángulos muertos



Escanea tus modelos sin cortar.

Con este escáner tienes la opción de empezar a trabajar sin seguetear los modelos.



Obtén datos sin ángulos muertos.

Gracias a sus dos cámaras y su ubicación, evitamos obtener ángulos muertos que dificulten el trabajo de diseño.





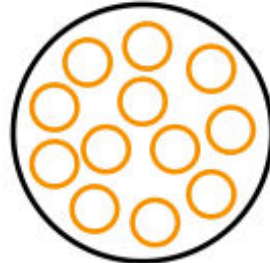
Cámaras:

Dual 3.0 Mp (High frame rate)

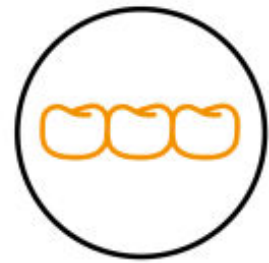
Tiempos



18 Segundos
All-in-one



29 Segundos
12 Multi-dies.

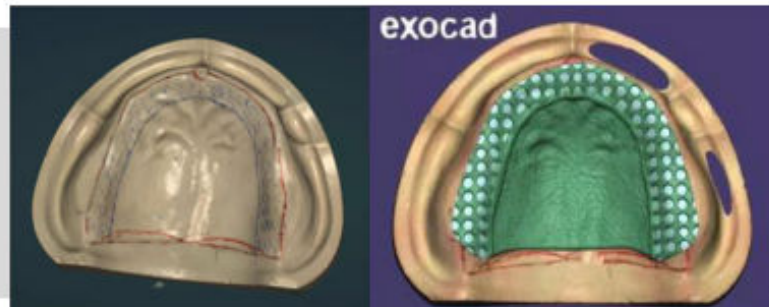


15 Segundos
Arcada completa.

Sistema abierto.

Compatible con el formato de archivos .PLY.

Importe el archivo de textura directamente al Exocad.



Textura del modelo



Datos de escaneo UP560

Textura de color



Ficha técnica



Dimensiones

305x310x550mm

Peso

14Kg.

Cámaras

2 * 3Mb (HFR - High FrameRate)

Precisión

< 6 Micras.

Proyector

Escaneo en color con luz azul

Interface

USB 3.0

Formato salida archivo

STL, UM, PLY y OBJ

Sistema operativo

Windows 10

Funciones

- Todo en un escaneo.
- Detección de la línea de margen.
- Escaneado de textura de color.
- Escaneado de impresiones.
- Escanea modelos sin seguetear.



Escaneo de articulator grande

Capture la relación de oclusión directamente mediante el escaneo lateral del articulator.